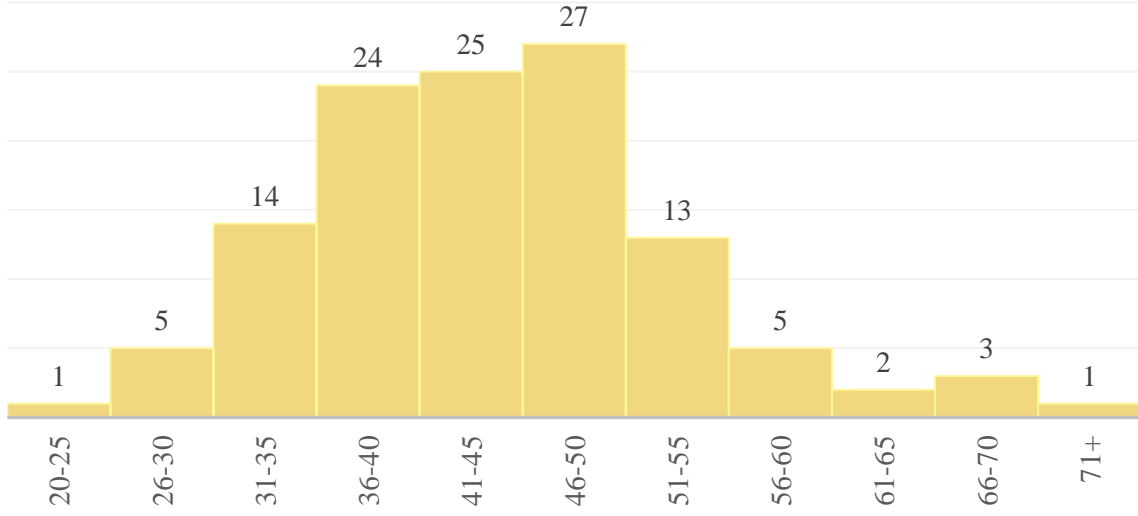


BİLGİ ÖĞRENCİ DEVAM VE KATILIMI AKADEMİSYEN GÖRÜŞLERİ ANKETİ

KATILIMCI PROFİLİ (N = 126)

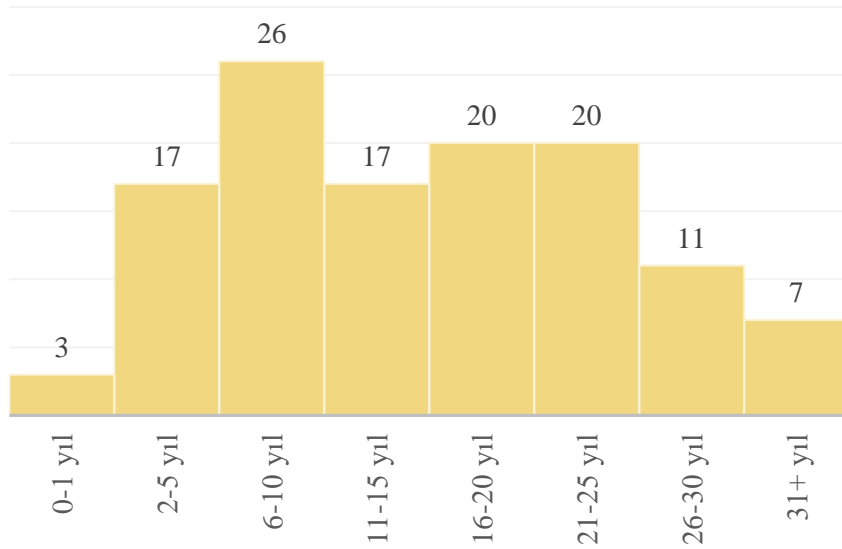
Demografik

- %39'u erkek; %61'i kadın.
- Yaklaşık %75'i 30-50 yaş arasında; %5'i 30 yaşının altında ve %20'si 50 yaşının üzerinde.

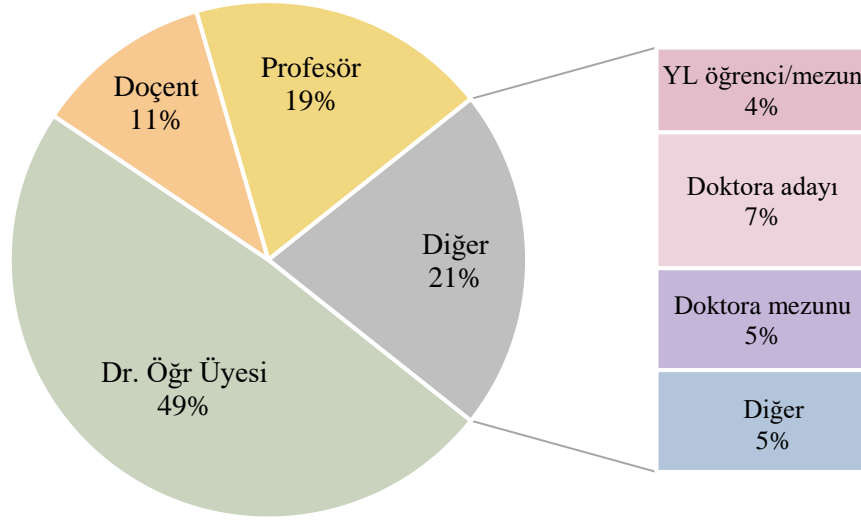


Akademik

- Katılımcıların yaklaşık yarısı 15 yıl ve altı, yarısı 15'yıldan fazla akademik deneyime sahip.



- Katılımcıların yaklaşık yarısı Dr. Öğretim Üyesi; %30'u Doçent ya da Profesör; %21'i YL öğrencisi ya da mezunu, doktora öğrencisi ya da mezunu ve diğer. %90'ı tam zamanlı hoca olarak görev yapıyor.



- Fakültelerden ve Genel Eğitim'den %20 ve üzerinde katılım var; meslek yüksekokullarından yalnızca 3 ve İngilizce Dil Programlarından 6 hoca katıldı.

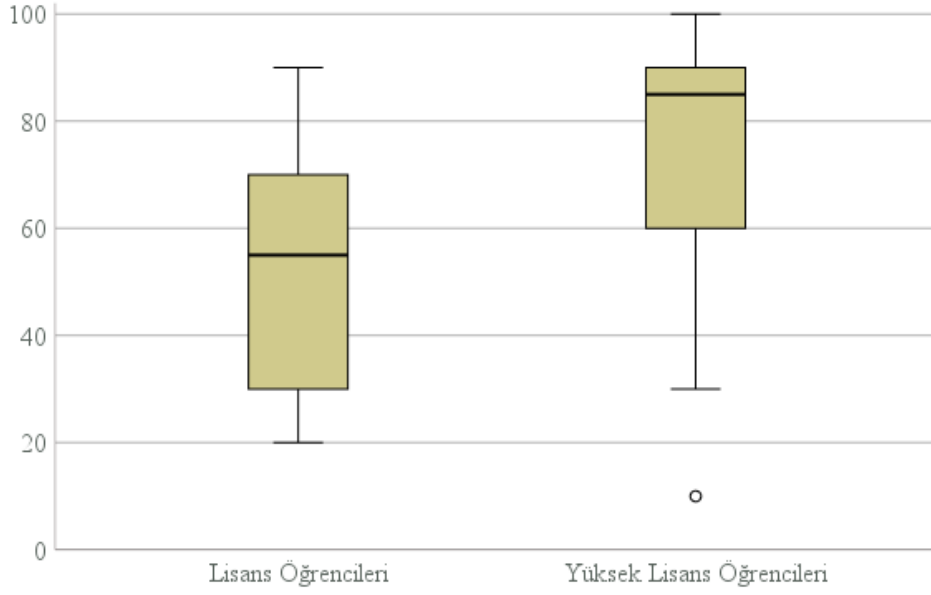
	Katılımcı	Örnekleme %	Akademisyen %
SBBF	17	%15	24%
İletişim	12	%10	20%
İşletme	15	%13	25%
Mühendislik	15	%13	20%
Uygulamalı Bilimler	12	%10	30%
Mimarlık	12	%10	41%
Sağlık Bilimleri	11	%9	48%
Hukuk	9	%8	21%
<i>MYO</i>	1	%1	3%
<i>SHMYO</i>	2	%2	5%
<i>İDP</i>	6	%5	7%
GE	4	%3	27%

- 23-24 akademik yılında 126 katılımcının 124'ü en az 1 lisans dersi ve 56'sı en az 1 yüksek lisans dersi vermiş. Derslerinin yaklaşık %80'i yüz yüze verilmiş.

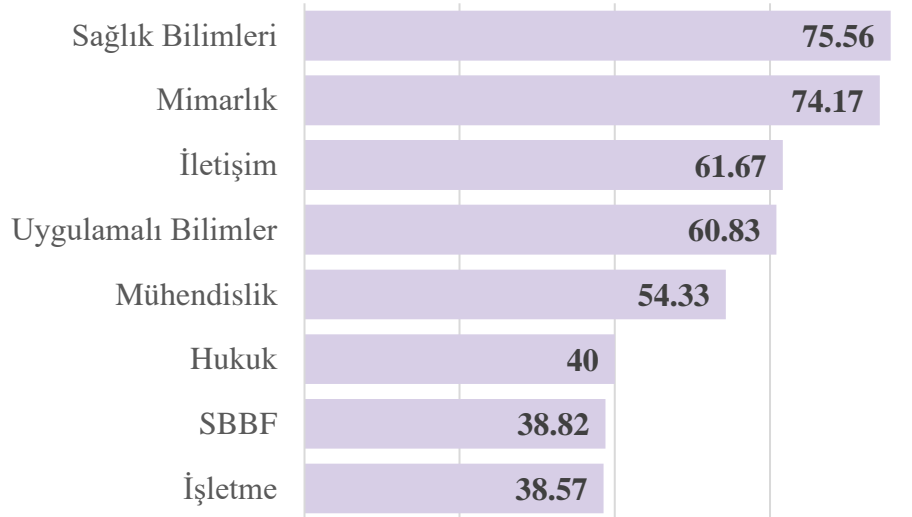
DERSE DEVAM & YOKLAMA

Yüz yüze derslere düzenli devam eden öğrenci yüzdesi

	N	Min	Max	Ort	SS
Lisans Öğrencileri Devam	121	5	90	54.75	23.645
Yüksek Lisans Öğrencileri Devam	49	10	100	77.55	21.460



Lisans öğrencileri için fakülterle göre düzenli devam eden öğrenci yüzdesi ortalamaları



Yüz yüze derslerde derse devamı puanlama / ders notuna yansıtma

- Çoğunluk yoklama alıyor, nota yansıtıyor.

	Yoklama almayan	Yoklama alan & notlamayan	Yoklama alan & notlayan
Lisans - Zorunlu Ders	%9	%60	%32
Lisans - Seçmeli Ders	%6	%65	%29
Lisans - GE Dersi		%78	%22
Yüksek Lisans - Zorunlu Ders	%21	%49	%31
Yüksek Lisans - Seçmeli Ders	%8	%56	%36

Lisans zorunlu dersler için fakültele göre derse devamı puanlama / ders notuna yansıtma:

	Yoklama almayan		Yoklama alan & notlamayan		Yoklama alan & notlayan	
	<i>n</i>	%	<i>n</i>	%	<i>n</i>	%
Sağlık Bilimleri			8	89%	1	11%
Mühendislik			11	79%	3	21%
İletişim			8	67%	4	33%
Hukuk	2	25%	5	63%	1	13%
SBBF	4	25%	8	50%	4	25%
İşletme	3	25%	6	50%	3	25%
Uygulamalı Bilimler			5	42%	7	58%
Mimarlık			2	18%	9	82%

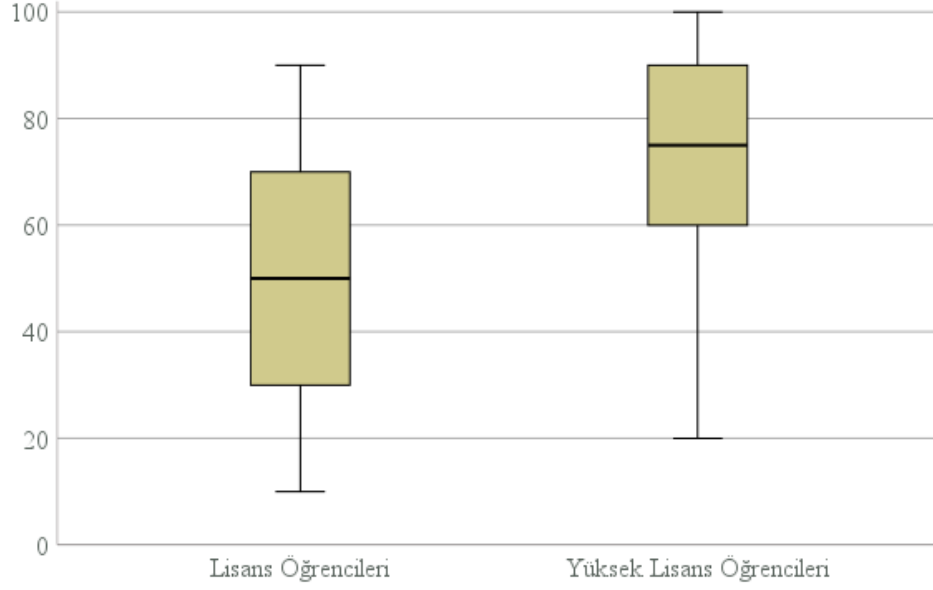
Yüz yüze derslerde yoklama almak için kullanılan yöntemler

- *Yoklama / imza kağıdı* hocaların %90'ı, *sınıf içinde bir aktivite/quiz yaparak onu yoklama sayma* %32'si, *online araç / uygulama* %13'ü tarafından kullanılmış.

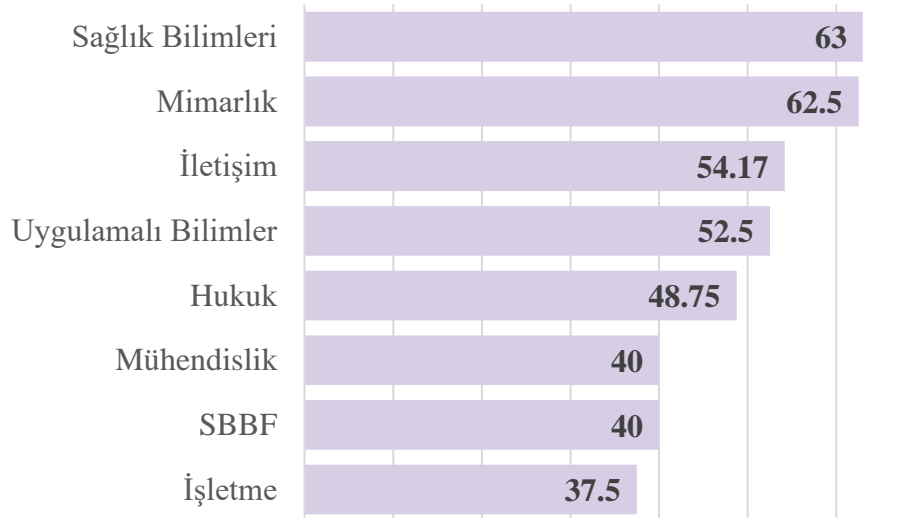
DERSE KATILIM

Yüz yüze derslerde öğrencilerin katılım düzeyi

	N	Min	Max	Ort	SS
Lisans Öğrencileri Katılım	122	0	90	50.37	24.681
Yüksek Lisans Öğrencileri Katılım	52	20	100	73.65	20.391



Lisans öğrencileri için fakültelere göre katılım düzeyi ortalamaları



Yüz yüze derslerde derse katılımı puanlama / ders notuna yansıtma

- Lisansta %60-75 katılımı notlandırmıyor; yüksek lisansta %50-50.

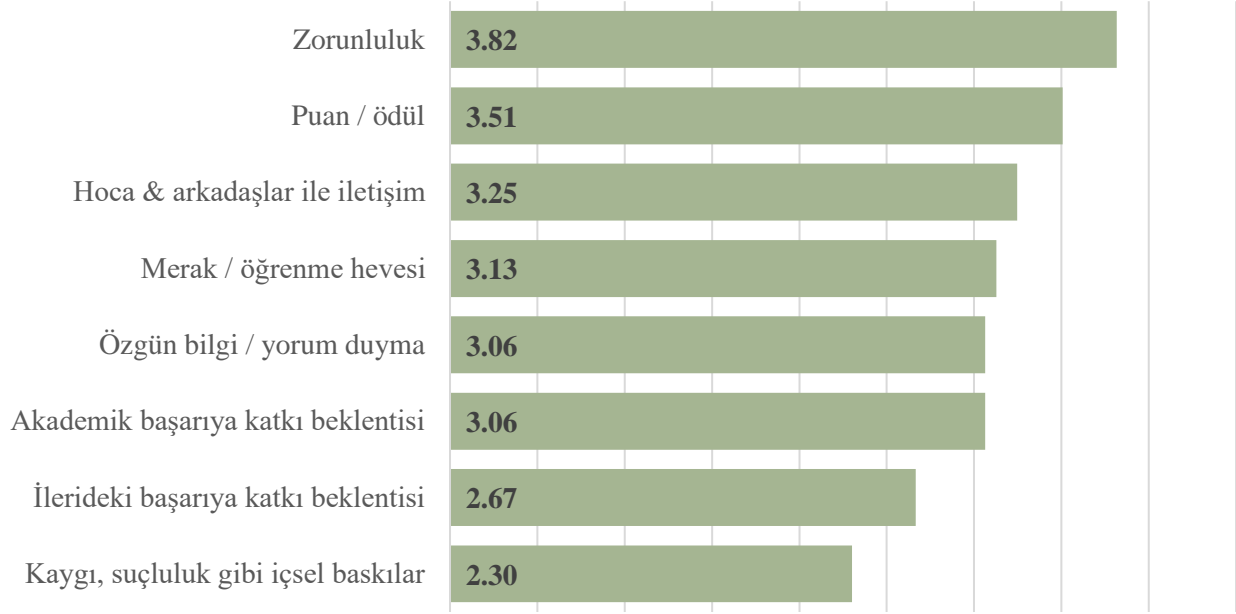
	Katılımı notlandırmayan	Katılımı notlandıran
Lisans - Zorunlu Ders	%59	%41
Lisans - Seçmeli Ders	%64	%36
Lisans - GE Dersi	%75	%25
Yüksek Lisans - Zorunlu Ders	%51	%49
Yüksek Lisans - Seçmeli Ders	%54	%45

Lisans zorunlu dersler için fakültelere göre derse katılımı puanlama / ders notuna yansıtma:

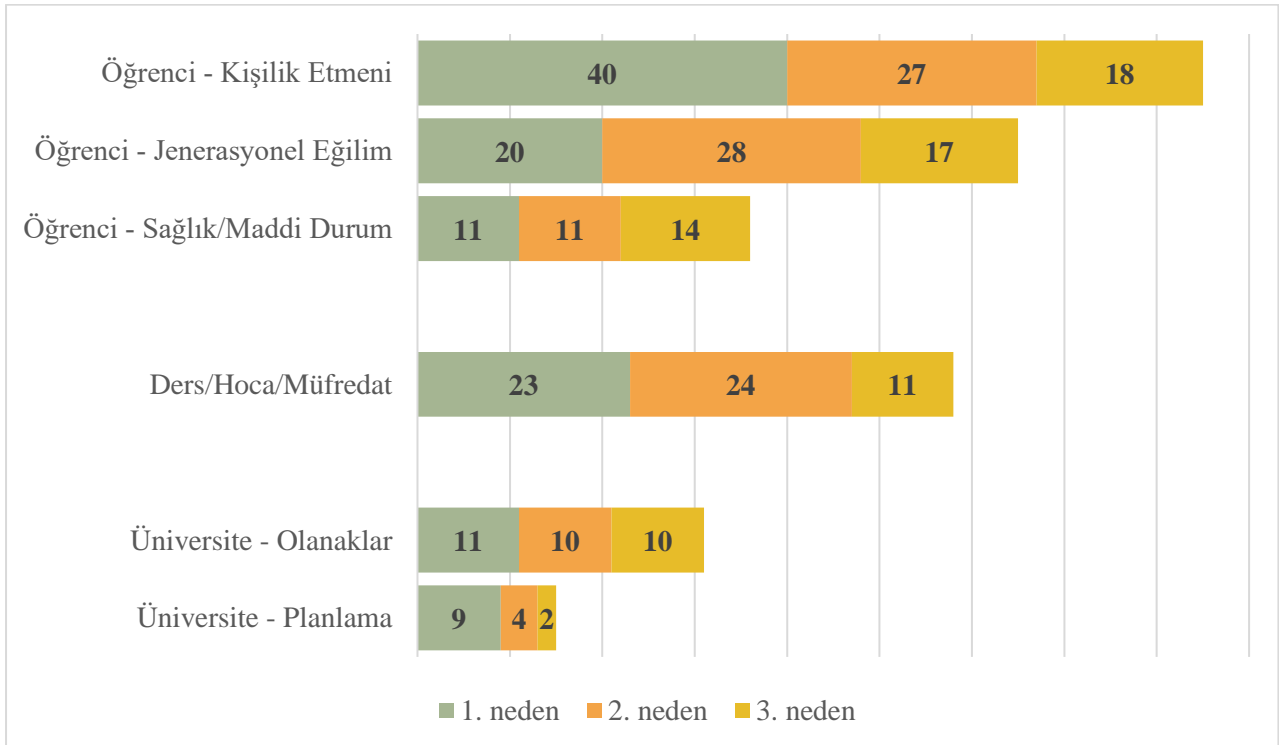
	Katılımı notlandırmayan		Katılımı notlandıran	
	n	%	n	%
Mimarlık	0	0%	12	100%
SBBF	7	47%	8	53%
Uygulamalı Bilimler	6	50%	6	50%
Sağlık Bilimleri	6	67%	3	33%
Hukuk	6	75%	2	25%
İletişim	9	75%	3	25%
İşletme	10	83%	2	17%
Mühendislik	12	86%	2	14%

DERSE GELME VE KATILMA MOTİVASYONU

*Öğrencilerin derse gelme ve katılma motivasyonunu etkileyen faktörler
(önem derecesi 5 üzerinden değerlendirildi)*



*Öğrencilerin derse gelme ve katılmasının önündeki en önemli 3 engel
(açık uçlu olarak soruldu)*



	1. neden	2. neden	3. neden	Toplam	%
Öğrenci - Kişilik Etmeni	40	27	18	85	75%
İlgisizlik/İsteksizlik	29	13	10	52	46%
Disiplinsizlik/Bilinçsizlik	5	7	3	15	13%
Yetersizlik/Özgüvensizlik/Çekinme	4	2	4	10	9%
Tembellik/Üşengeçlik	2	5	1	8	7%
Öğrenci - Jenerasyonel Eğilim	20	28	17	65	57%
Ders dışı erişime alışmış olma	13	12	3	28	25%
Gelmeyi gerekli/anamlı görmeme	5	10	5	20	18%
Gelecek görememe	2	3	4	9	8%
Akran etkisi		3	5	8	7%
Öğrenci - Sağlık/Maddi Durum	11	11	14	36	32%
Çalışıyor Olma	4	6	10	20	18%
Psikolojik Sorun	5	4		9	8%
Diğer Koşul	2	1	4	7	6%
Ders/Hoca/Müfredat	23	24	11	58	51%
Zorunlu tutulmaması	9	2	3	14	12%
Derslerin içeriği, yapısı, süresi	6	5		11	10%
Geçmenin kolay olması	2	5	2	9	8%
Ders yükünün ağır / tutarsız olması	3	4	2	9	8%
Hocaların anlatım şekli, ilgisi	1	5	2	8	7%
Sınıfların kalabalık olması	2	3	2	7	6%
Üniversite - Olanaklar	11	10	10	31	27%
Kampüs olanaklarının azlığı	6	5	6	17	15%
Kampüse ulaşım sorunları	4	4	3	11	10%
Derslik koşulları	1	1	1	3	3%
Üniversite - Planlama	9	4	2	15	13%
Çakışan, dağınık, erken/geç saatler	4	3	2	9	8%
Farklı kampüste dersler	5	1		6	5%

Devam ve katılım için öneriler
(açık uçlu olarak soruldu)

- 56 yanıt, 94 öneri

Hocaların uygulayabileceği öneriler

İlgi çekici quiz ve aktiviteler	14
Ödül/bonus vs. sınır/ceza	11
Dinamik-etkileşimli anlatım	8
Öğrencilerle sohbet / yakınlık / izleme	6
Aşamalı proje / değerlendirme yöntemleri	5
Uygulamalı öğrenme yöntemleri	4
Somut-güncel-gerçek hayatla ilişkilendirilebilecek içerik	4
Sadece sınıfta edinebilecekleri unique içerik	3
Öğrencileri ders planlamasına dahil etmek	2
Öğrenciye derste sunum yaptırmak	2

Birimlerin/okulun uygulayabileceği öneriler

Kampüste (makul fiyatlı) sosyalleşme / aktivite olanaklarının artırılması	6
(Okul politikası olarak) Devamı zorunlu tutma	6
Sınıf mevcudunun düşürülmesi	5
Gerçek devam/katılımı ölçen ve uyaran sistem	4
İdari iyileştirmeler (shuttle, havalandırma, uluslararası ofis)	3
Sene başında oryantasyon / seminer olarak devamın önemini anlatma	2

Bir kişi tarafından belirtilmiş diğer öneriler

Learn'ü aktif kullanmak	1
İyi planlama - dersleri az güne toplama	1
Hocalara yayın zorunluluğu	1
Sadece nitelikli öğrenci almak	1
Hibrit eğitim	1
Ders anketi yerine öğretim üyesi değerlendirme anketi	1
Devamsızlık hakkı	1
Somut değerlendirme araçları	1
Hocaların buna zaman ayırmasını içeren performans sistemi	1